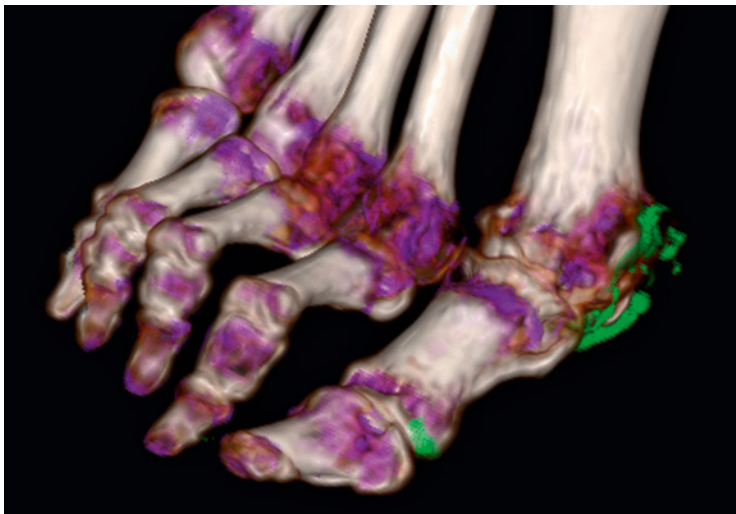
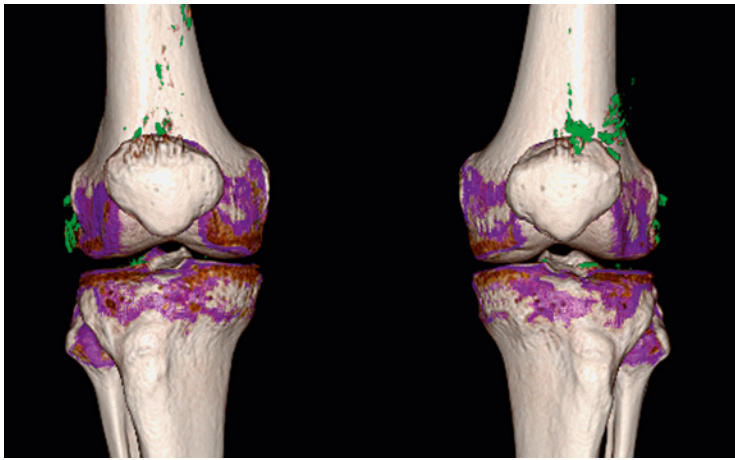


Dual-Energy-CT

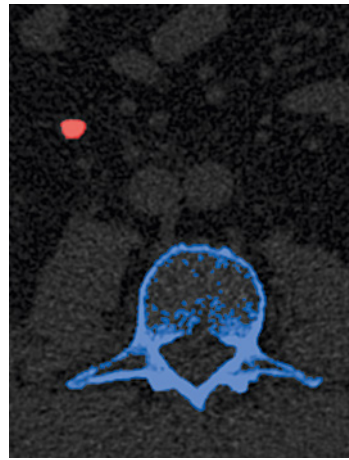


RADIOLOGISCHE
ALLIANZ

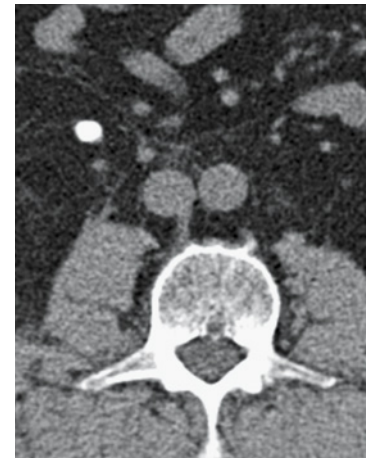
Radiologie · Nuklearmedizin · Strahlentherapie



1) Dual-Energy-CT bei Gicht-Arthritis: Harnsäurekristalle (grün), Knorpel (violett)



2) Dual-Energy-CT bei Harnsäure-Nierenstein: Differenzierung von Harnsäurekristallen (rot) und Kalk (Wirbelsäule, blau)



Was ist ein Dual-Energy-CT?

Ein Dual-Energy-CT wird mithilfe eines speziellen Systems durchgeführt. In einem Dual-Source (Zwei-Röhren) Multischicht-Computertomographen rotieren zwei um 90 Grad versetzt angebrachte Röntgenröhren gleichzeitig um den Körper der Patientin bzw. des Patienten.

Durch den Einsatz zweier unterschiedlicher Spannungen in beiden Röhren (»Dual-Energy«) können Harnsäurekristalle dargestellt und von anderen Geweben differenziert werden.

Welche Vorteile hat diese neue Methode?

Die Dual-Energy-CT ist eine neue Methode, die die diagnostische Genauigkeit entscheidend erhöht und so eine exakte Basis für die weiterführende Behandlung liefert.

Eine Dual-Energy-CT Messung benötigt nur wenige Sekunden. Die gesamte Untersuchungszeit im CT-Raum beträgt maximal 10 Minuten. Kontrastmittel wird nicht verabreicht, und eine spezielle Vorbereitung ist ebenfalls nicht notwendig.

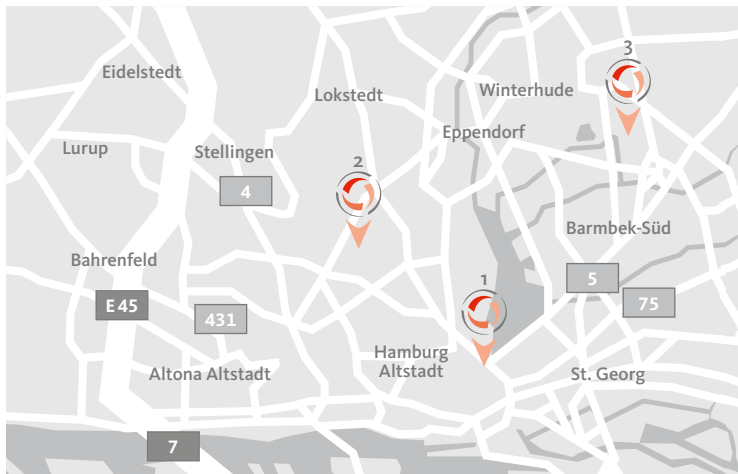
Einsatzgebiete: Gicht und Nierensteine

Mithilfe der Dual-Energy-CT kann Gicht als Ursache von Gelenkbeschwerden sicher nachgewiesen werden. Somit kann bei unklarer Symptomatik oder unauffälliger Punktion (Punctio sicca) die Verdachtsdiagnose »Gicht« eindeutig gesichert oder ausgeschlossen werden. Auf dem Bild 1 oben links sind Harnsäureablagerungen grün dargestellt und zeigen damit eindeutig, dass es sich um eine Gichterkrankung handelt.

Ein Dual-Energy-CT ermöglicht die Unterscheidung reiner Harnsäure-Nierensteine (siehe Bild 2 oben rechts in rot) von anderen oder gemischten Steinen. Bei eindeutigem Nachweis eines Harnsäuresteines kann eine medikamentöse Therapie zur Auflösung des Steines eingeleitet werden.

Modernste Gerätetechnik

Die Untersuchung wird entweder mit dem Dual-Source Multischicht-CT „Force“ von Siemens (Standort »Radiologie am Rathausmarkt«) oder mit einer kurzen, zusätzlichen Spirale mit den vorhandenen CT-Geräten an den Standorten „Hohe Weide“ und „Quartier 21“ durchgeführt.



Radiologische Allianz



- 1 Zentrum · Radiologie am Rathausmarkt
Privatpraxis**
Mönckebergstraße 31 · 20095 HH
Tel 040-32 55 52-101 · rathausmarkt@radiologische-allianz.de
- 2 Eimsbüttel · Hohe Weide 17/17b · 20259 HH**
Im KAIFU-Ärztelhaus am Diakonieklinikum
Tel 040-32 55 52-104 · hoh@radiologische-allianz.de
- 3 Barmbek · Andreas-Knack-Ring 16 · 22307 HH**
Im Quartier 21
Tel 040-32 55 52-108 · Q21@radiologische-allianz.de

Wir sind zertifiziert!
DIN EN ISO 9001

info@radiologische-allianz.de
www.radiologische-allianz.de



Sie finden uns auch auf



Die Radiologische Allianz ist ein Zusammenschluss freiberuflich tätiger und unabhängiger Fachärzt:innen. In 15 Hamburger Praxen bieten mehr als 80 Ärzt:innen den Patientent:innen ein komplettes Leistungsspektrum an: Radiologie (MRT, CT), Neuroradiologie, Nuklearmedizin, Mammadiagnostik, Strahlentherapie und Radiochirurgie (Gamma-Knife).

03/22



**RADIOLOGISCHE
ALLIANZ**

Radiologie · Nuklearmedizin · Strahlentherapie