

# Radiologie am Rothenbaum

## Diagnostik und Therapie mit modernsten Geräten

Eine Privatpraxis der Radiologischen Allianz



- ✓ Schnelle Termine  
Tel 040-32 55 52-109
- ✓ Kurze Wartezeiten
- ✓ Direkte Befundübermittlung



**RADIOLOGIE  
AM ROTHENBAUM**

Hamburg | Hansastraße

Eine Privatpraxis der Radiologischen Allianz

## Radiologie am Rothenbaum

- **Persönliche Betreuung** von Privatpatienten
- **Schnelle Termine**, kurze Wartezeiten und direkte Befundübermittlung
- **Hightech-Medizin mit modernsten Geräten:**  
offenes 3-Tesla MRT und Mehrschicht-Spiral-CT
- **Umfassendes Leistungsspektrum:**
  - Kernspintomographie/Magnetresonanztomographie (MRT)
  - Sportmedizinische & muskuloskeletale Diagnostik
  - Ganzkörper-MRT, Früherkennung & Vorsorge
  - Neuroradiologie
  - MR-Mammographie
  - MR-Angiographie
  - Prostata-MRT
  - Computertomographie (CT)
  - Periradikuläre Therapie (PRT) & Facetteninfiltration
  - Niedrigdosis-CT der Lunge



**RADIOLOGIE  
AM ROTHENBAUM**

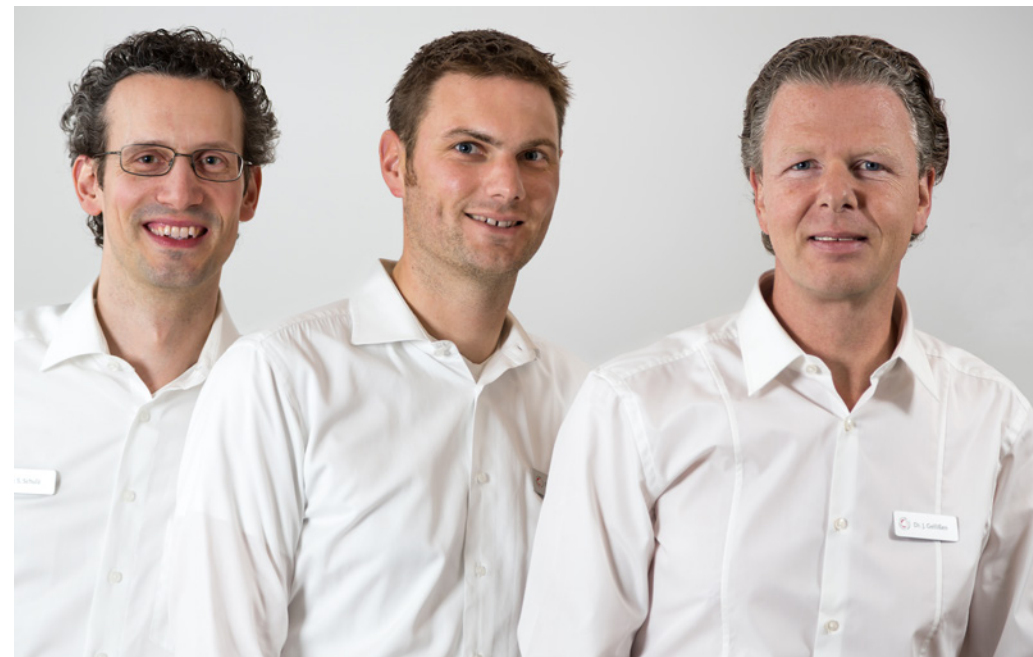
Hamburg | Hansastrasse  
Eine Privatpraxis der Radiologischen Allianz

## Spezialisierte Fachärzte und Hightech-Geräte

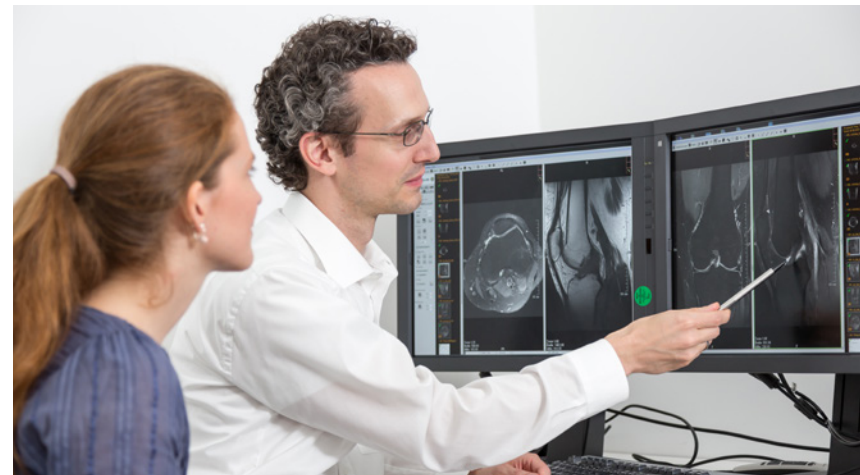
Das umfassende Fachwissen unserer Radiologen ist die Basis für eine Diagnostik und Therapie auf höchstem Niveau. In Kombination mit modernsten Geräten können wir Patienten bestmöglich versorgen und so dazu beitragen, Erkrankungen frühzeitig zu erkennen. Dabei sind uns die enge Zusammenarbeit und der intensive Austausch mit Ärzten der unterschiedlichsten Fachrichtungen sehr wichtig.

## Diagnostik auf höchstem Niveau

Mit Hilfe der Kernspintomographie und Computertomographie können wir unsere Patienten schnell und präzise untersuchen und so die richtige Diagnose stellen. In unserer Praxis führen wir z.B. alle MRT-Untersuchungen mit dem 3-Tesla MRT Skyra von Siemens durch. Damit sind wir in der Lage, kleinste Details zu erkennen und die Untersuchungszeit deutlich zu verkürzen.



Dr. Stephan Schulz · Dr. univ. Martin Simon · Dr. Jörg Gellißen



## Sportmedizinische und muskuloskeletale Diagnostik

Ein Schwerpunkt unserer Praxis ist die muskuloskeletale Bildgebung zur Diagnostik von akuten und chronischen Erkrankungen und Verletzungen des gesamten Bewegungsapparates von Erwachsenen und Kindern.

Für die Gelenkintegrität ist der Knorpel von zentraler Bedeutung. Hier gelingt mittels ultrahochoflösender 3T-MRT eine unübertroffene Darstellung auch früher Stadien des Knorpelabbaus. Die exakte Diagnose ist Grundlage einer frühen und effizienten Therapie.

Selbstverständlich bieten wir auch die Knochendichtemessung zur Früherkennung oder Verlaufs- und Therapiekontrolle einer Osteoporose an.

## Tumordiagnostik, MR-Mammographie und ganzheitliche Vorsorge

Unser Spektrum beinhaltet sowohl die primäre Diagnostik als auch die Verlaufsbeurteilung bei bereits bestehender Tumorerkrankung. Ebenso bieten wir Ihnen eine umfassende und individuelle Vorsorgediagnostik aller Organsysteme.

Ein Fokus liegt dabei auf der MR-Mammographie (Untersuchung der weiblichen Brust), der gynäkologischen Diagnostik (Tumoren, Beckenbodeninsuffizienz, Endometriose), dem Prostata-MR und der Niedrigdosis-CT der Lunge.

Neben der Diagnostik einzelner Organe steht ebenso die Ganzkörper-MRT als Vorsorgekonzept zur Verfügung.

## PRT & Facetteninfiltration

Viele Menschen leiden unter akuten oder chronischen Rückenschmerzen, z. B. infolge eines Bandscheibenvorfalles oder verschleißbedingter Wirbelsäulenerkrankungen.

Als effektive Therapieverfahren im Wirbelsäulenbereich stehen die Periradikuläre Therapie (PRT) und Facetteninfiltration zur Verfügung. Unter CT-gesteuerter Kontrolle werden schmerz- und entzündungshemmende Medikamente punktgenau und schonend injiziert. Nach zwei bis vier Sitzungen ist meist eine dauerhafte Schmerzlinderung bzw. sogar Schmerzfreiheit zu erreichen.

## Neuroradiologie

Neuroradiologie umfasst die Diagnostik von Erkrankungen des zentralen und peripheren Nervensystems.

Hierzu gehört die Abklärung von Kopfschmerzsyndromen, Schwindel, Tinnitus, Demenz sowie entzündlicher und tumoröser Erkrankungen. Bei vermuteter Durchblutungsstörung können die hirnversorgenden Gefäße ohne invasive Katheterangiographie hinsichtlich einer relevanten Verengung (Schlaganfallrisiko) oder etwaiger Aussackung (Aneurysma, Blutungsrisiko) beurteilt werden.

Wir beraten Sie gern und erstellen gemeinsam mit Ihnen ein individuelles Vorsorgekonzept für Sie und Ihre Familie.



**Radiologie am Rothenbaum · Privatpraxis**  
**Im Ärztehaus Harvestehude**  
**Hansastraße 2-3 · 20149 Hamburg**  
**Telefon +49 (40) 32 55 52-109 · Telefax +49 (40) 32 55 52-209**

Dr. Jörg Gellißen · Dr. Stephan Schulz · Dr. univ. Martin Simon

[info@radiologische-allianz.de](mailto:info@radiologische-allianz.de)  
[www.radiologische-allianz.de](http://www.radiologische-allianz.de)

Wir sind zertifiziert!  
**DIN EN ISO 9001**

## Sprechzeiten

Montags bis freitags 8.00-18.00 Uhr nach Vereinbarung  
und samstags nach Vereinbarung in der Radiologie am Rathausmarkt · Privatpraxis  
Mönckebergstraße 31 · 20095 Hamburg · Telefon +49 (40) 32 55 52-101

Die Radiologische Allianz ist ein Zusammenschluss von 11 radiologischen Praxen in Hamburg, in denen mehr als 40 hochqualifizierte Ärzte tätig sind. Wir bieten unseren Patientinnen und Patienten das gesamte Leistungsspektrum radiologischer, nuklearmedizinischer und strahlentherapeutischer Verfahren an.



**RADIOLOGIE**  
**AM ROTHENBAUM**

Hamburg | Hansastraße  
Eine Privatpraxis der Radiologischen Allianz